



U.N.A.D.E.R.E

Union Nationale ADERE
" le réseau d'achat partagé "

- PRESENTATION DU RESEAU U.N.ADERE
- ORGANISATION DU RESEAU U.N.ADERE
- OFFRE U.N.ADERE

PRESENTATION DU RÉSEAU U.N.ADERE

- EVOLUTION RESEAU
- ETHIQUE ET PROJET ASSOCIATIF
 - OBJECTIFS
- REPRÉSENTATIVITÉ DU RESEAU
- POIDS DU RÉSEAU

1991

- Lancement du groupement d'achats

1992
2002



- Création de l'A.P.E.F.F Auvergne – Association à but non lucratif
- Ouverture aux structures du Limousin et du Cher
- Professionnalisation de l'A.P.E.F.F



2007



- Extension du territoire d'intervention sur le Languedoc-Roussillon et NPDC → Partenariat URIOPSS



2008
2009



- Dénomination commune
- Création ADERE Picardie → Partenariat URIOPSS
- Mise en place du partenariat avec ARCS PACA

2010



- Création U.N.ADERE
- Mise en place du partenariat avec Références Services (Basse et Haute Normandie)
- Création ADERE Champagne-Ardenne → partenariat URIOPSS
- Création ADERE Ile-de-France → partenariat URIOPSS



2011
2012



- Création ADERE Lorraine → Partenariat URIOPSS
- Création ADERE Poitou-Charentes → partenariat URIOPSS



2013



- Evolution du partenariat avec ARCS PACA → L'association ARCS PACA devient ADERE PACA ARCS

2014



- Création ADERE France
- Ouverture à la région Aquitaine

2015



- Création ADERE Centre Val de Loire
- Création ADERE Sud

ETHIQUE ET PROJET ASSOCIATIF

- Fortement attachée à **l'action désintéressée**
- Service exclusif pour le **secteur de l'Economie Sociale et Solidaire**
- Organisation fonctionnelle et politique centrée sur le **service aux adhérents**
- Signataire de la « **Charte Inter-Groupements Associatifs** » qui :
 - ✓ Affiche **les valeurs fondatrices** :
non-lucrativité / bénévolat / proximité / vie associative / solidarité &
équité de traitement / transparence et collaboration / massification des
achats
 - ✓ Exprime des **convictions** et motivations de réseau : Coopération et
Mutualisation
 - ✓ S'engage sur une **déontologie partagée** : respect mutuel territorial
 - ✓ Partage les **valeurs éthiques** du réseau UNIOPSS / URIOPSS

U.N.ADERE est une centrale de référencement associative, n'achète ni ne vend directement aucun produit

Proposer une maîtrise des budgets pour les acteurs de l'Economie Sociale et Solidaire



Adapter l'offre aux nouveaux besoins et aux évolutions réglementaires
Répondre aux principes de solidarité et d'équité de traitement par la mutualisation
Négocier des meilleures conditions tarifaires et commerciales
(Rapport Qualité / Prix / Service)




Pour permettre aux structures adhérentes de :

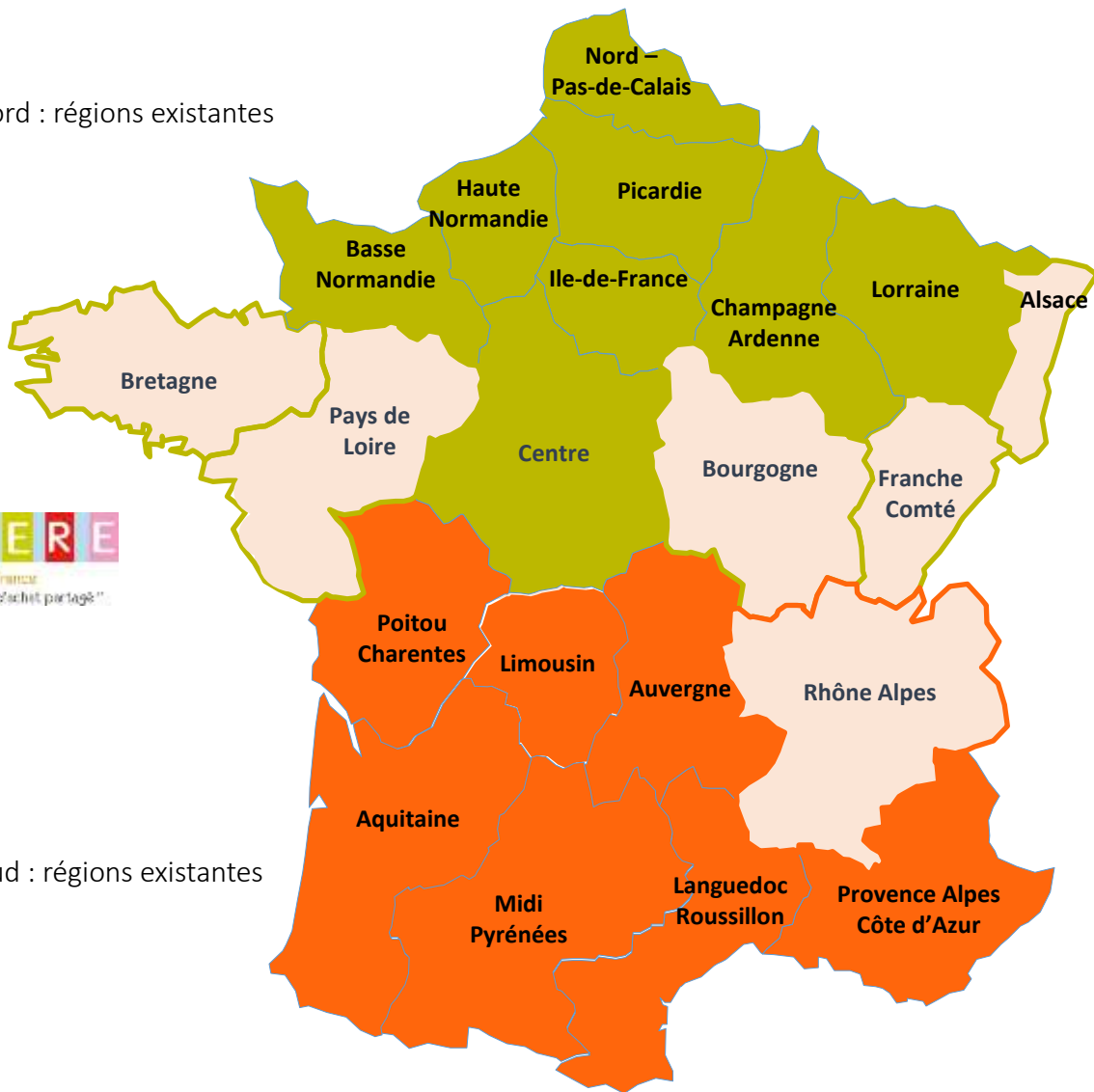
- Rester décideur et acteur des achats**
- Réaliser des économies en maintenant la qualité**
- Mener une politique coordonnée en matière d'achats**
- Profiter de l'expertise des bénévoles sur le terrain**

REPRÉSENTATIVITE DU RESEAU


Couverture nationale du réseau en partenariat avec le réseau URIOPSS / UNIOPSS

PRESENTATION
 DU RÉSEAU U.N.A.D.E.R.E

 Zone nord : régions existantes



 **A.D.E.R.E**
 France
 "le réseau d'achat partagé"

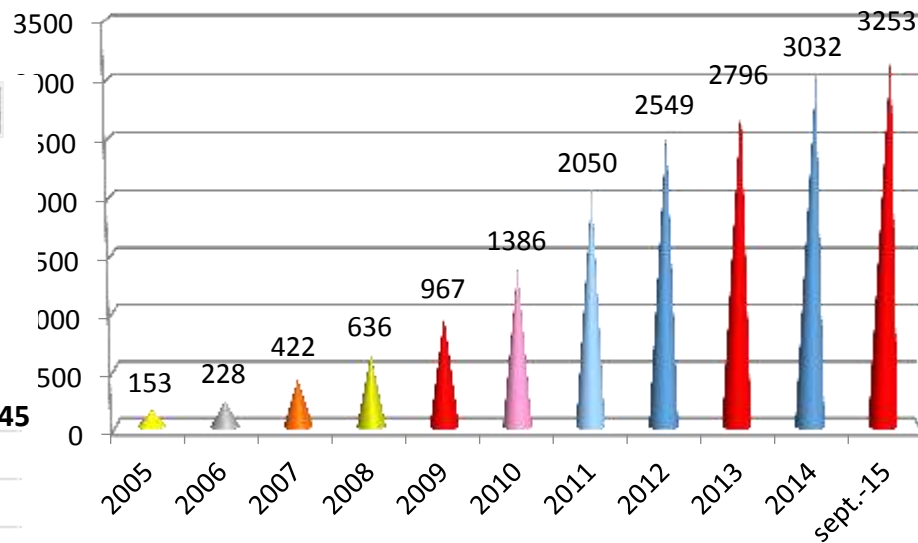
 Zone sud : régions existantes

U.N.A.D.E.R.E
 Union Nationale A.D.E.R.E
 "le réseau d'achat partagé"

A.D.E.R.E
 France
 "le réseau d'achat partagé"

e-LOGIA
 Centre de référencement associatif

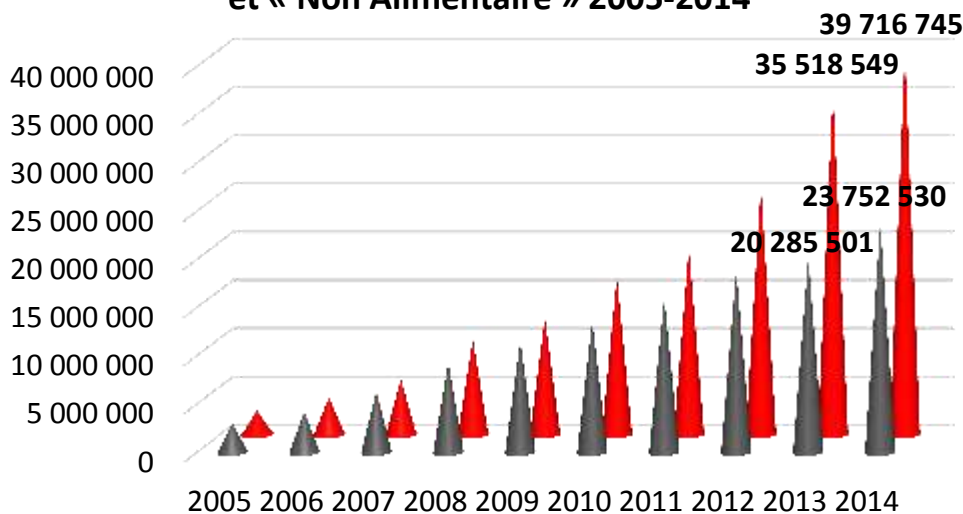
Evolution du nombre d'adhérents 2005-2015



Sur **14** régions **3253** adhérents
 représentant :

147363 résidents et **23301989**
 repas servis/an

Evolution des volumes d'achats « Alimentaire » et « Non Alimentaire » 2005-2014



■ Alimentaire ■ Non Alimentaire

Une évolution de + de **135** % du nombre
 d'adhérents depuis début 2010

Avec un volume d'achats généré en 2014 de +
 de **63** millions € HT, soit une progression de

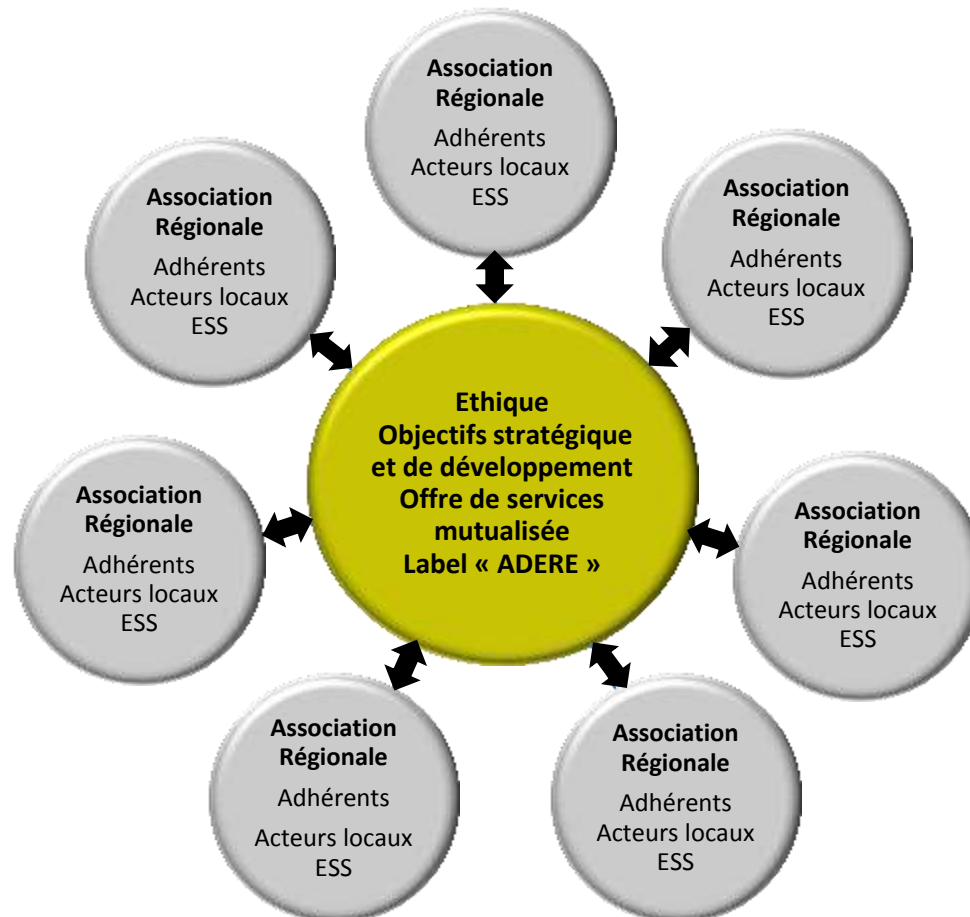
107 %, depuis 2010

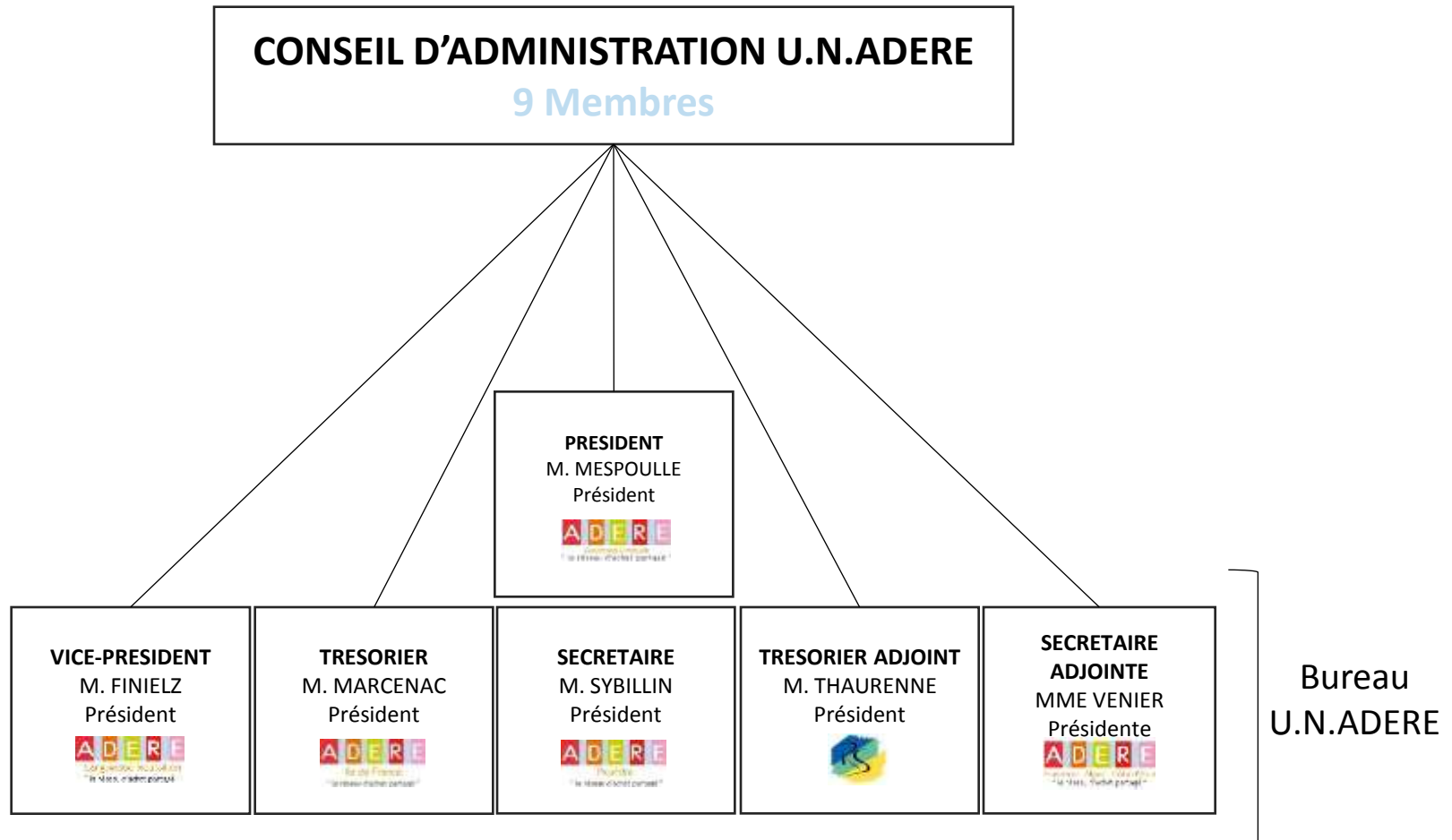
ORGANISATION DU RÉSEAU U.N.ADERE

- ORGANISATION POLITIQUE ET
FONCTIONNELLE
- CONSEIL D'ADMINISTRATION
U.N.ADERE
- EQUIPE SALARIALE 2015

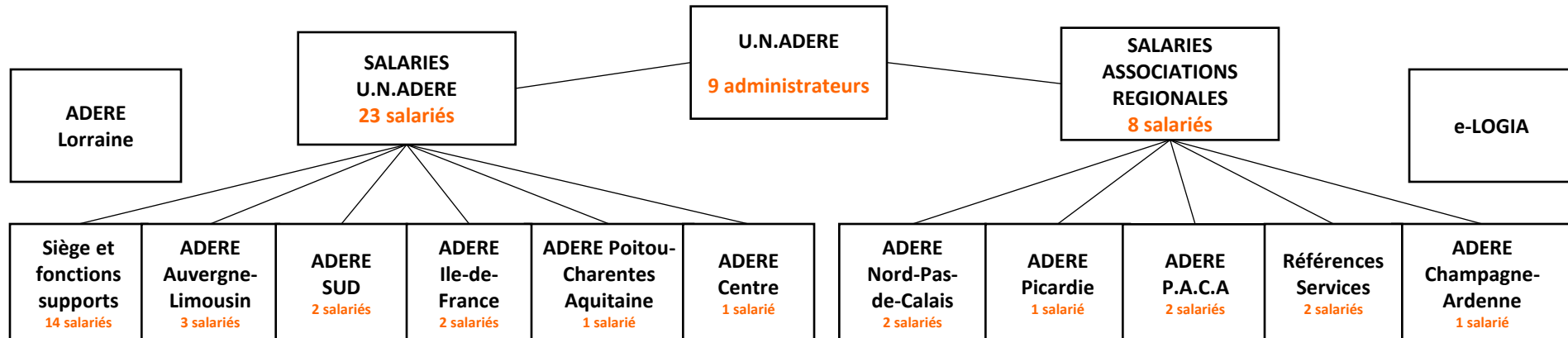
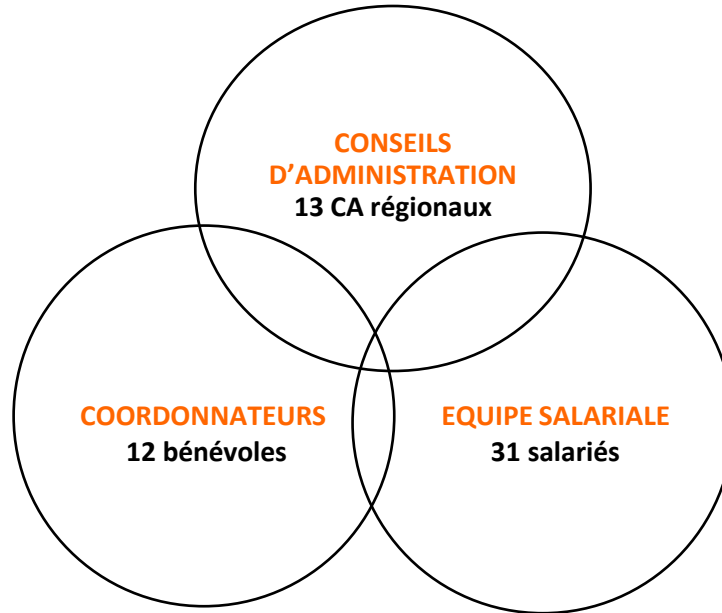
Organisation structurelle afin de maintenir les valeurs et les principes fondateurs du réseau associatif.

L'organisation de ce réseau est à la fois ascendante et descendante,
 avec une **émanation forte du terrain** : gouvernance politique nationale et régionale.





La composition du Conseil d'Administration participe à la valorisation du rôle des entités régionales qui jouent un rôle primordial. Ce sont elles en effet qui définissent ensemble la stratégie nationale de développement



OFFRE U.N.ADERE

- RÉFÉRENCIATION ECONOMIE SOCIALE ET SOLIDAIRE
 - OUTILS
- DEMARCHE CONSULTATIONS 2015
 - GAMMES ALIMENTAIRES & NON-ALIMENTAIRES

Identité spécifique de notre réseau associatif

Objectifs :

- ➔ **13** gammes proposées
- ➔ + de **70** structures référencées

Promouvoir des structures associatives adhérentes,
 Mettre en avant l'offre du secteur non lucratif

« NOTRE RESEAU A DU TALENT...

UTILISONS-LE ! »



ESPACES VERTS : création, entretien, et transformations, élagage, production maraîchère, horticole et floricole, installation arrosage automatique



IMPRIMERIE / ROUTAGE : imprimerie, reprographie, infographie, mailing, routage, mise sous pli



HEBERGEMENT : location, week-end, vacances, semaines en gestion libre, demi-pension ou pension complète, accueil de groupe



BLANCHISSERIE / PRESSING : lavage, repassage, couture



LOCATION SALLES



RESTAURATION : en interne ou en externe, réceptions, collations, buffets, cocktails



ENTRETIEN LOCAUX : nettoyage, maintenance (peinture...)



LOCATION VEHICULE / ENTRETIEN VEHICULE / TRANSPORT DE PERSONNES



CENTRE DE VACANCES / CENTRE SPORTIF



LOGISTIQUE ET DEMARCHE ECORESPONSABLE: gestion, stockage et destruction d'archives, de mobilier, démantèlement de parc informatique ...



MISE A DISPOSITION DE PERSONNEL / INTERIM



- Lancement du Portail de commande en ligne U.N.ADERE le 15 septembre 2014
 ➔ **INTERFACE** entre les adhérents, les fournisseurs partenaires et U.N.ADERE : véritable outil d'optimisation de la politique d'achat interne des adhérents, de communication pour nos fournisseurs et de gestion pour U.N.ADERE :

- ✓ Comparaison des produits et des tarifs
- ✓ Mise en avant des meilleures négociations
- ✓ Création de bons de commande et envoi automatique aux fournisseurs
- ✓ Communication des actualités et promotions

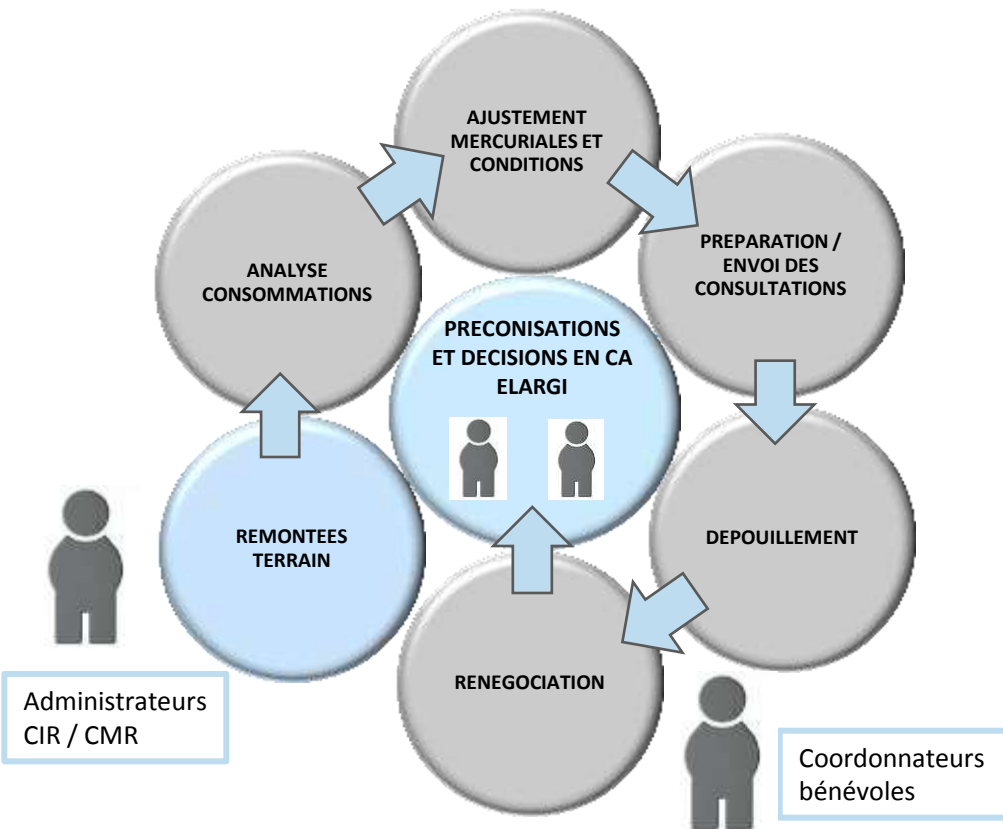


- **Présentation interactive de l'offre** faisant ressortir nos critères de choix qualitatifs :
 - ✓ Conditions commerciales
 - ✓ Conditions tarifaires / mercuriales avec présentation comparative des différentes offres
 - ✓ Mode d'emploi pour chaque fournisseur, donnant des informations pratiques pour une meilleure utilisation de l'offre U.N.ADERE
 - ✓ Carte réseau
 - ✓ Présentation imagée de certaines gammes
- **Annuaire régional des fournisseurs** pour une personnalisation de l'offre selon notre structuration par région

Partenariat étroit Adhérents / U.N.A.D.E.R.E :

- ↳ **190 fournisseurs consultés** via les contacts émanant des adhérents
 - ✓ Rôle primordial des **Coordonnateurs bénévoles**
 - ✓ Analyse par l'équipe **en binôme** avec les coordonnateurs

Démarche liant la compétence technique, l'expérience terrain et l'analyse chiffrée



Critères définis

- ✓ Compétitivité tarifaire
- ✓ Qualité (norme NF/provenance des produits, marques proposées...)
- ✓ Service proposé
- ✓ Fiabilité du partenariat
- ✓ Couverture géographique
- ✓ Développement durable
- ✓ Démarche « A.E.R. »
- ✓ Capacité de livraison

Equité de traitement sur l'ensemble du territoire national



- ➔ **85** fournisseurs référencés, en 2015
- ➔ **12** coordonnateurs bénévoles, permettant de bénéficier de l'analyse de spécialistes
- ➔ Elargissement de l'offre en 2015 : Installation & Maintenance des ascenseurs / Snoezelen / Infogérance
- ➔ Consultations relancées pour application au 1^{er} janvier 2015 : Matériel informatique / Logiciels de gestion / Photocopieurs / Quincaillerie & Plomberie / Matériel de Blanchisserie / Véhicules / Téléphonie
- ➔ Reconduction des autres gammes pour l'année 2015

CONSOMMABLES

- ⊕ Compléments Nutritionnels
- ⊕ Consommables Informatiques
- ⊕ Energie : Gaz
- ⊕ Fournitures de Bureau & Signalétique
- ⊕ Fournitures Electriques
- ⊕ Fournitures Scolaires
- ⊕ Linge et Vêtements Professionnels
- ⊕ Loisirs Créatifs & Activités Artistiques
- ⊕ Pansements
- ⊕ Peinture
- ⊕ Petit Matériel Hôtelier
- ⊕ Petite Enfance : Couches & Alimentation
- ⊕ Produits d'Entretien
- ⊕ Produits d'Hygiène Corporelle
- ⊕ Produits d'Incontinence
- ⊕ Quincaillerie & Plomberie

MATERIEL

- ⊕ Ascenseurs : Installation & Maintenance
- ⊕ Electroménager & Multimédia
- ⊕ Matériel de Blanchisserie
- ⊕ Matériel de Distribution & Collecte de Médicaments
- ⊕ Matériel de Distribution & Collecte des Repas
- ⊕ Matériel de Distribution & Collecte du Linge
- ⊕ Matériel de Restauration
- ⊕ Matériel Hygiène - Transfert
- ⊕ Matériel Informatique
- ⊕ Matériel Médical
- ⊕ Mobilier & Equipement Petite Enfance
- ⊕ Mobilier de Bureau
- ⊕ Mobilier Espaces Communs
- ⊕ Mobilier Hébergement
- ⊕ Mobilier Médicalisé
- ⊕ Photocopieurs
- ⊕ Snoezelen
- ⊕ Véhicules

SERVICES

- ⊕ Analyses Bactériologiques
- ⊕ Assurance
- ⊕ Audit des Assurances
- ⊕ Collecte des DASRI
- ⊕ Hygiène en Cuisine et Hygiène des Réseaux
- ⊕ Infogérance
- ⊕ Location & Entretien Linge
- ⊕ Logiciels de Gestion
- ⊕ Prestations Bureau de Contrôle
- ⊕ Prestations Service Restauration
- ⊕ Sécurité Incendie
- ⊕ Système de Sécurité des Résidents
- ⊕ Systèmes Téléphoniques
- ⊕ Téléphonie
- ⊕ Traitement des Nuisibles
- ⊕ Travail Temporaire



- ⊕ Beurre - Œufs - Fromage
- ⊕ Boissons & Cafés
- ⊕ Epicerie
- ⊕ Fruits & Légumes
- ⊕ Nutrition Diététique
- ⊕ Poisson Frais
- ⊕ Surgelés
- ⊕ Traiteur & Charcuterie
- ⊕ Viandes Fraîches & Volailles

- ➔ **21** Fournisseurs référencés, en 2015
- ➔ La gamme « Frais » est divisée en deux gammes avec intégration des référencements régionaux :
 - « Traiteur & Charcuterie »
 - « Viandes Fraîches & Volailles »

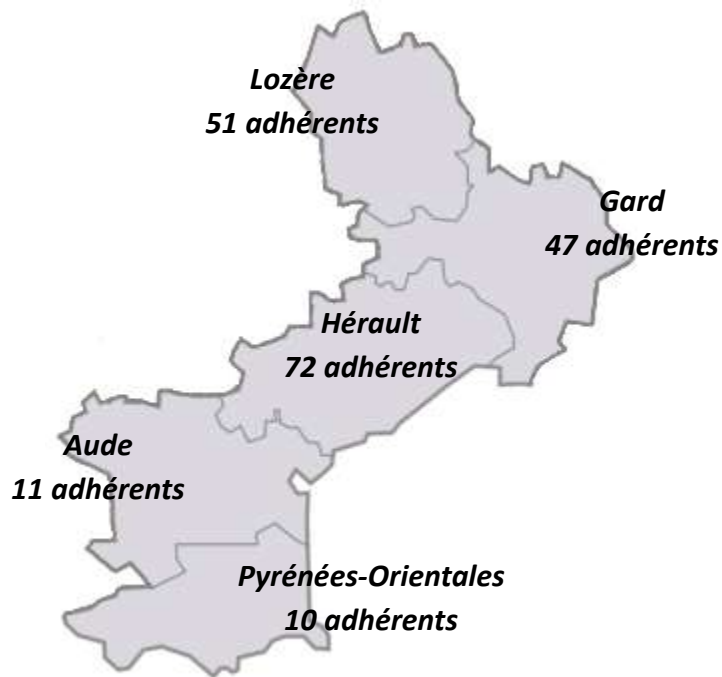
ADERE LANGUEDOC- ROUSSILLON



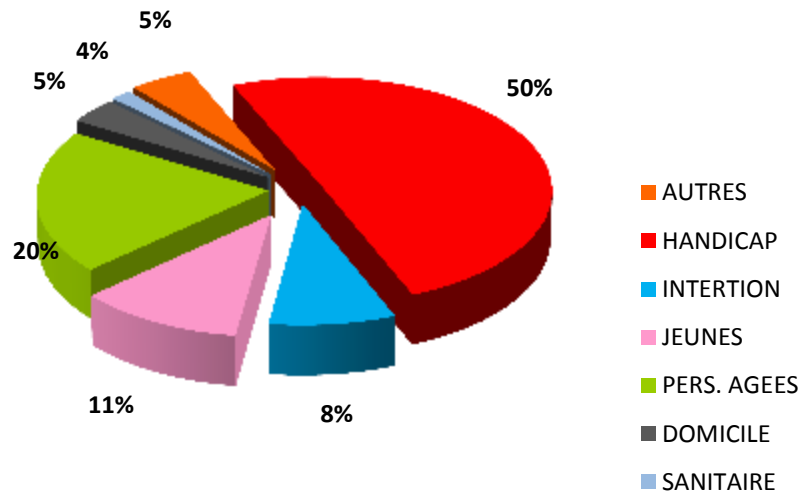
- ● PROFIL DES ADHERENTS
 - ● SUIVI
- ● POURQUOI ADHERER A ADERE LANGUEDOC-ROUSSILLON ?
 - ● EVOLUTION DU VOLUME D'ACHATS SHAM

ADERE Sud compte à ce jour 191 adhérents

Répartition géographique



Répartition par secteur d'activités



- L'Hérault, la Lozère et le Gard sont les 3 départements les plus représentatifs
- Le secteur le plus présent est le « Handicap », suivi par le secteur de « la Gérontologie » (un profil assez similaire à celui des adhérents au national).

L'objectif du suivi adhérent est de fidéliser les structures et d'augmenter leur volume d'achats avec nos fournisseurs référencés sans les engager sur des volumes. Cette tâche est essentielle pour le bon fonctionnement du réseau afin de conserver nos capacités de négociation.

Avant

Vérification des coordonnées

Analyse des consommations de l'année passée et en cours et leurs évolutions

Baisse notoire = ALERTE sur problèmes ou insatisfactions éventuels

Pendant

Présentation de l'offre en ligne

Présentation des nouvelles gammes

Gammes pour lesquelles l'adhérent n'utilise pas les services d'U.N.ADERE

Mise en contact avec les fournisseurs ou envoi de catalogues

Proposition de consultations ponctuelles et études comparatives

Besoins non couverts & insatisfactions éventuelles

Après

Vérifications tarifaires

Analyse des déclaratifs fournisseurs (consommations)

Compte-rendu Mail

CA non déclaré et récupéré au premier semestre 2015 auprès des fournisseurs :

✓ 65 911€ HT

Etudes comparatives

	NOMBRE	ECONOMIE	GAMMES
ETUDES COMPARATIVES	55	Pour un pourcentage d'économie moyen de ALI : 29 % NON ALI : 37%	Fournitures de bureau Incontinence Véhicule Produits d'entretien Sécurité Incendie Bureaux de Contrôle Epicerie Surgelé BOF Frais

↳ Réaliser des économies

- ✓ Principe de mutualisation & de massification des achats (réseau U.N.ADERE)
→ Mercuriale TOP
- ✓ Application tarifaire « U.N.ADERE » quelles que soient la taille ou la situation géographique de la structure

↳ Etre acteur de sa politique d'achats en interne

- ✓ Offre adaptée aux besoins des adhérents
- ✓ Souplesse et création de bons de commande en ligne
- ✓ Libre choix des fournisseurs, sans engagement
- ✓ Consultation personnalisée pour projet de construction ou de restructuration

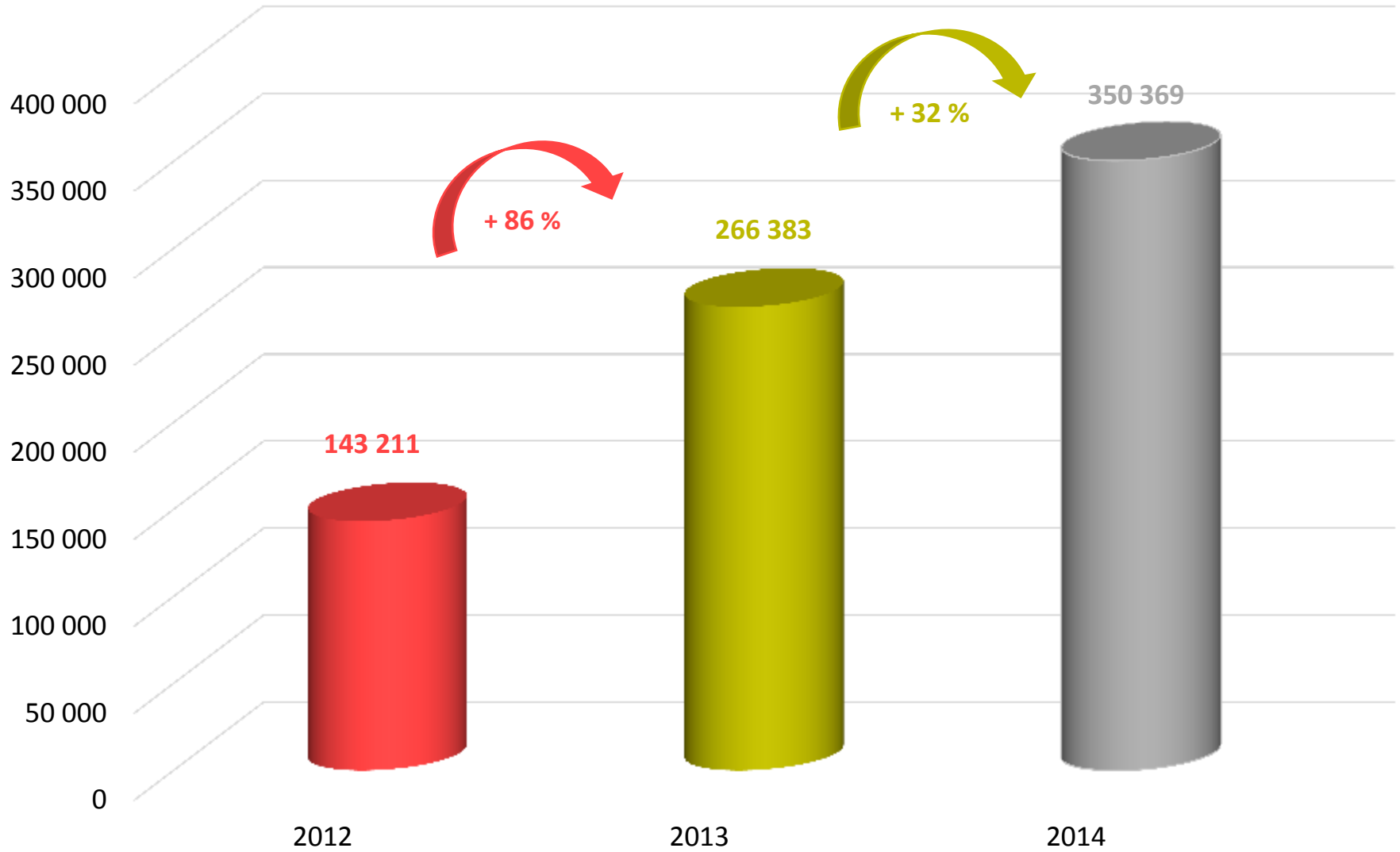


↳ Optimiser son temps

- ✓ Permettre aux adhérents de se recentrer sur leur cœur de métier
→ Gain de temps
- ✓ Suivi individualisé et accompagnement par un(e) Chargé(e) de Mission
- ✓ Conseil / Information (sur les obligations réglementaires, par exemple)

EVOLUTION DU VOLUME D'ACHATS SHAM

Sur 3 années en Languedoc-Roussillon



MERCI DE VOTRE ATTENTION

QUESTIONS & REponses



Association U.N.ADERE
11 rue Patrick Depailler
63000 CLERMONT-FERRAND
Tél : 04 73 19 01 51 / Fax : 04 73 92 35 42